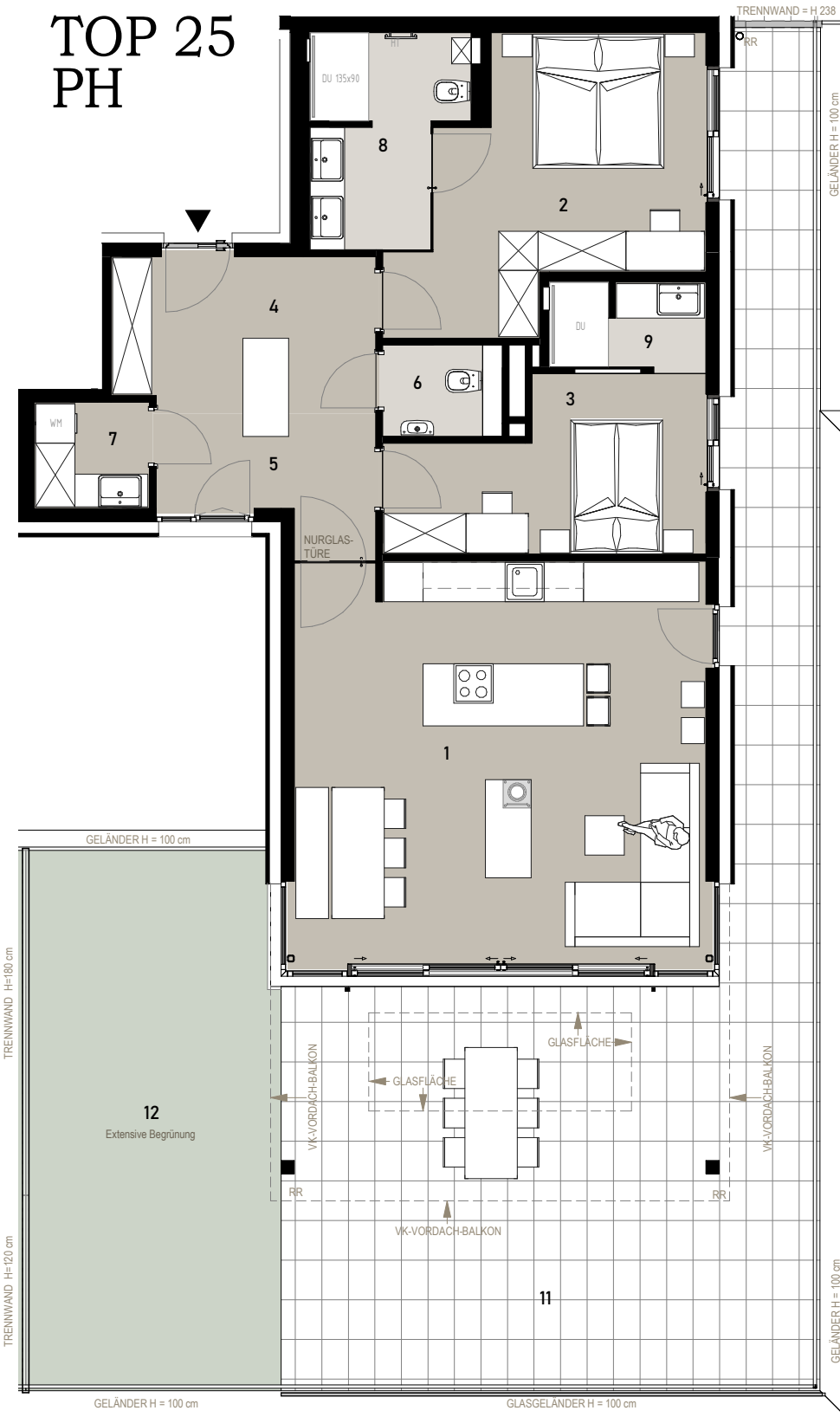




ANIMA MEA

TOP 25 PH



1	WOHNEN/KOCHEN/ESSEN	38,35 m ²
2	ZIMMER 1	16,85 m ²
3	ZIMMER 2	11,22 m ²
4	VR., GARD.	9,53 m ²
5	GANG	6,01 m ²
6	WC	2,14 m ²
7	HW	2,87 m ²
8	BAD 1	6,88 m ²
9	BAD 2	3,13 m ²
WOHNFLÄCHE		96,98 m²

11	TERRASSE	67,92 m ²
12	FREIFLÄCHE	31,49 m ²



M1:100



Dieser Plan ist zum Anfertigen von Einbaumöbel nicht geeignet. Statische, konstruktive, haustechnische und bauphysikalische Details sind nicht Planinhalt. Die Ausgestaltung und Positionierung der Terrassenbrüstungen sowie Geländer werden im Zuge des Fassadenkonzeptes des Architekten festgelegt. **Änderungen vorbehalten!** Der Ausbau erfolgt laut Bau- und Ausstattungsbeschreibung. Maß- und Wohnnutzflächen toleranz $\pm 3\%$. Die Wohnnutzfläche kann sich in Bezug auf Statik-, Elektro- und HKLS-Einbauten geringfügig ändern. Fensterabmessungen sind Rohbaumaße; Architekturlichte = Mauerlichte abzüglich rundum 4cm (z.B. ML100/143 = AL 92/135) "Böschungskanten, -längen und -winkel können durch die örtlichen Gegebenheiten im Zuge der Bauführung noch abweichen"

